

GigE Schnittstellen-Einrichtung

Ver. -

Bedienungsanleitung

Ref. 1830-SU-15-F

Inhaltsverzeichnis

Einleitung	3
Gigabit Ethernet (GigE) Installationsvorgang (Windows 7)	4
Anhang	10
Kundenservice	10

Einleitung

1. Kameras mit Gigabit Ethernet (GigE) Interface benötigen keinen speziellen Treiber aber eine Netzwerk Kommunikation, damit Kamera und PC Daten austauschen können.
2. Zur Installation der Treiber muss eines der folgenden Betriebssysteme installiert sein:
Windows 7
Windows 8
oder Windows 10
3. Unter Windows 7,8,10 muss sich der Benutzer zudem mit ADMINISTRATOR-Rechten einloggen. Sonst kann die Installation der Treiber bzw. die Einstellung der IP Adresse nicht erfolgen. Haben Sie keine Administrator Rechte, so wenden Sie sich bitte an Ihren Systemadministrator.
4. Bevor die IP Adresse der Kamera oder des PCs geändert wird, muss die Kamera angeschlossen, und über das GigE Kabel mit dem Laptop (PC) verbunden sein.
5. Die folgenden Installationsvorgänge entsprechen einem Beispiel unter Windows 7.

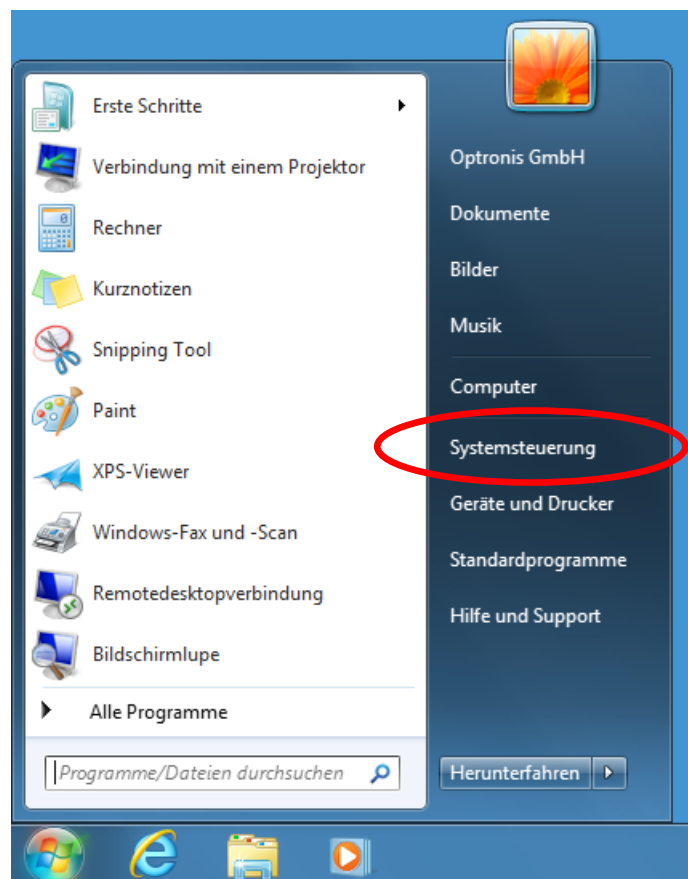
Sollten Sie Fragen oder Problem bei der Installation der IP Adresse haben, so wenden Sie sich bitte an den Kundenservice von Optronis GmbH.

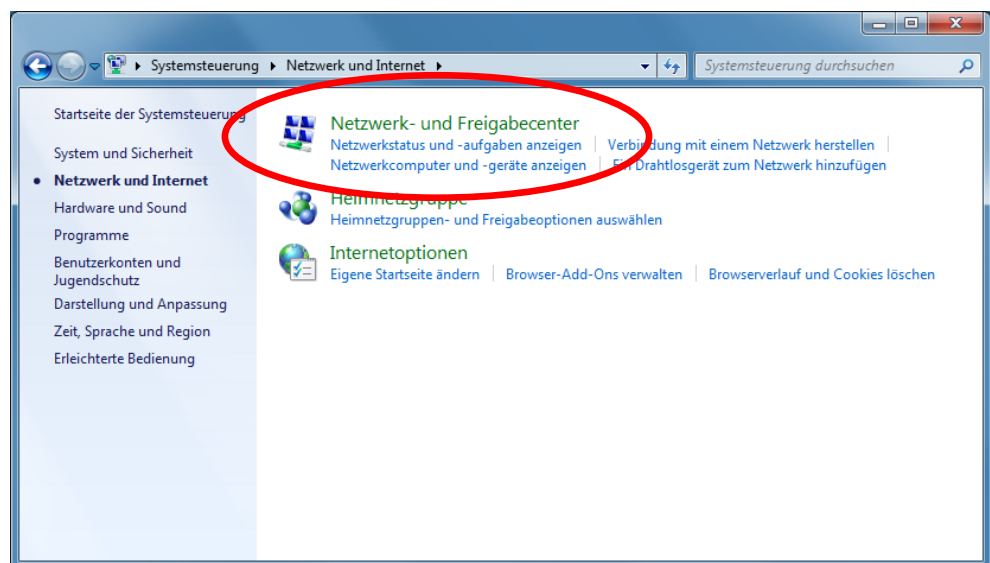
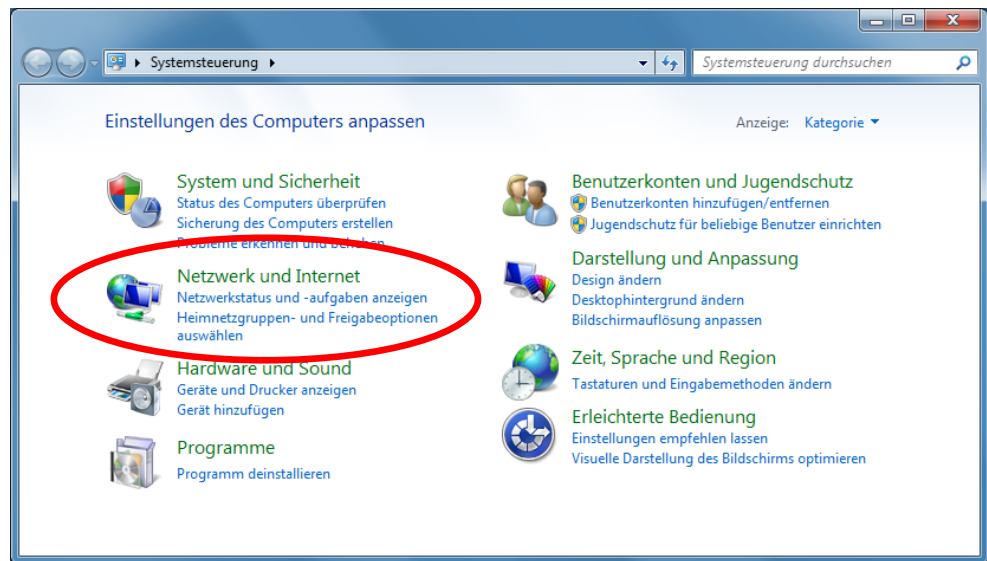


Wenn die CamRecord CRx2 Kamera oder die IP Adresse der Kamera nicht gefunden wird, prüfen Sie bitte, ob die Windows Firewall deaktiviert ist.

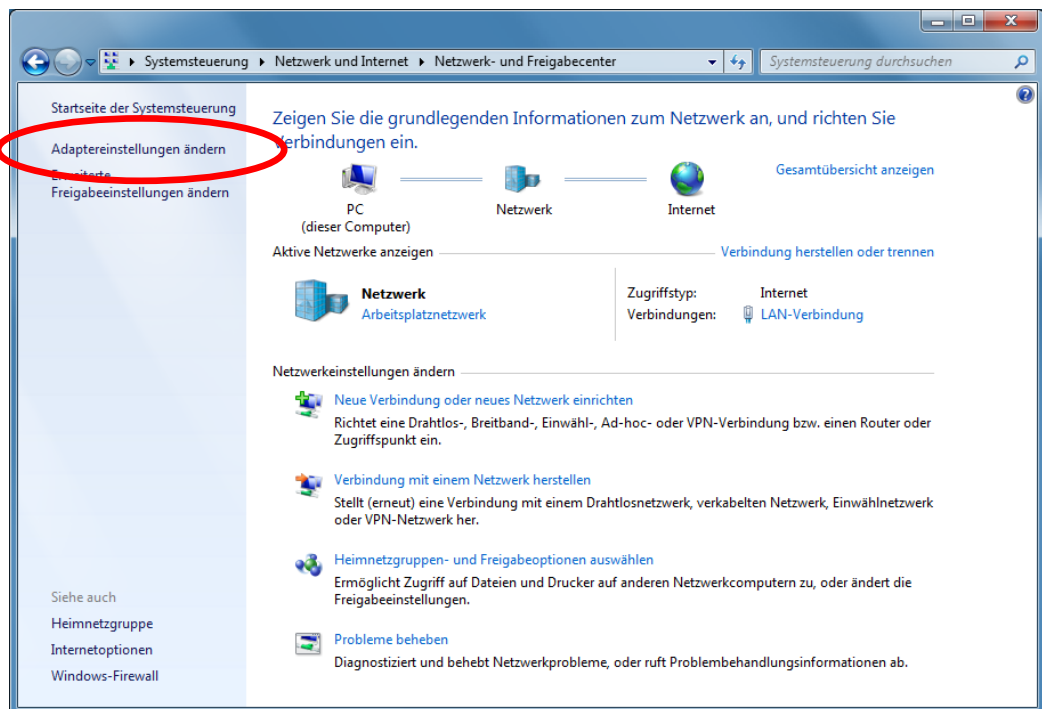
Gigabit Ethernet (GigE) Installationsvorgang (Windows 7)

1. Loggen Sie sich als "Administrator" ins System ein.
2. Die IP Adresse der Kamera ist werksseitig auf 192.254.127.200 eingestellt. Die Sub-Netz Maske hängt von der Bedürfnissen des Netzwerks ab. Eine gültige Sub-Netz Maske kann z.B. 255.255.255.0 sein.
3. Die Hochgeschwindigkeitskamera kann in zwei verschiedenen Netzwerktopologien eingebunden werden:
 - a) Direkte Verbindung zwischen Kamera und PC (Pear to Pear)In dieser Topologie muss die IP Adresse der PC Ethernetkarte eingestellt werden und, wenn erforderlich, die Adresse der Kamera.
Zur Einstellung der Netzwerkadresse gehen Sie wie folgt vor..

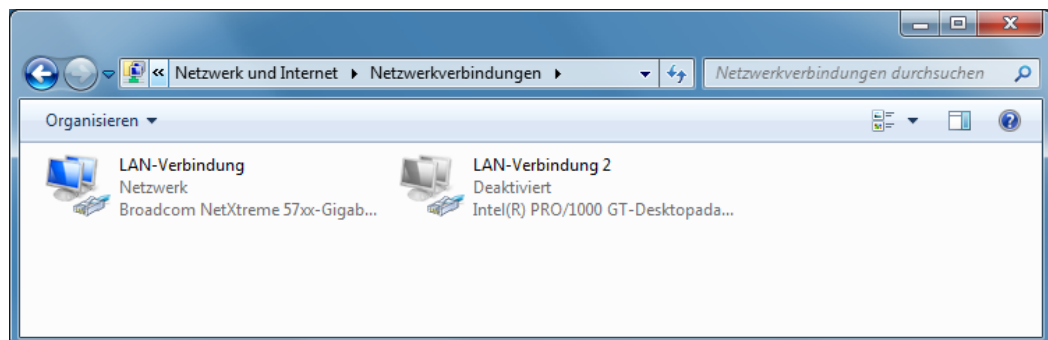




Im Netzwerk- und Freigabecenter klicken Sie auf „Adaptoreinstellungen ändern“

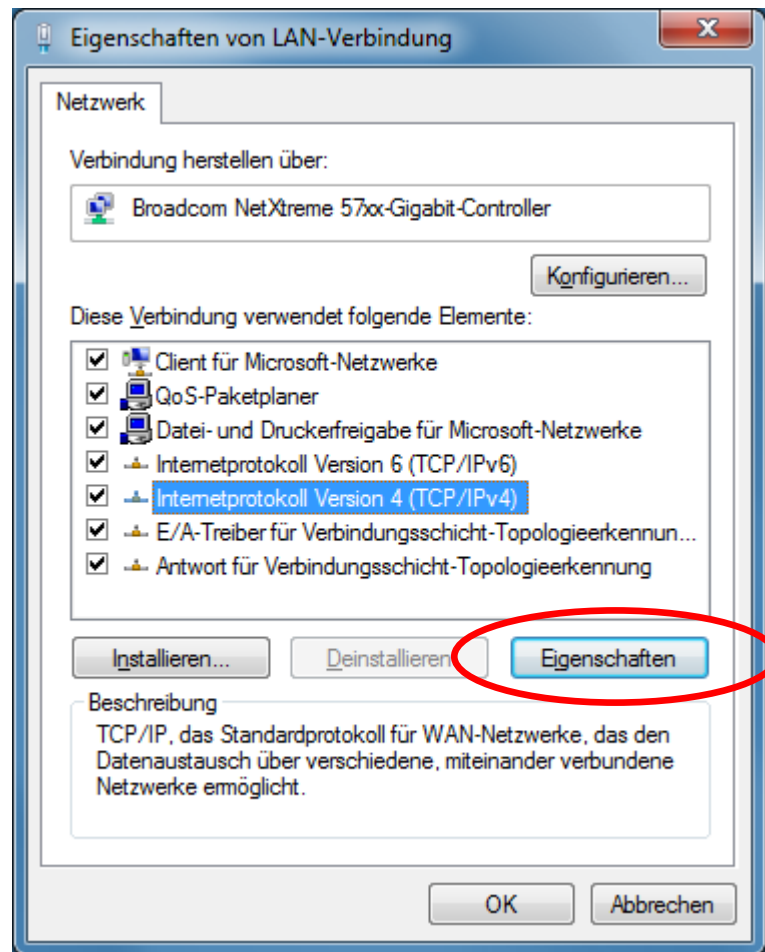


Selektieren Sie den Netzwerk Adapter, der an die Kamera angeschlossen ist.



Nach Selektieren der Lan-Verbindung kann die Einstellung der Verbindung geändert werden (Drücken der rechten Maustaste und auf Eigenschaften drücken)

In der Karteikarte „Eigenschaften von LAN-Verbindung“ müssen das „Internetprotokoll TCP/IP“ angewählt werden und dessen Eigenschaften geändert werden.

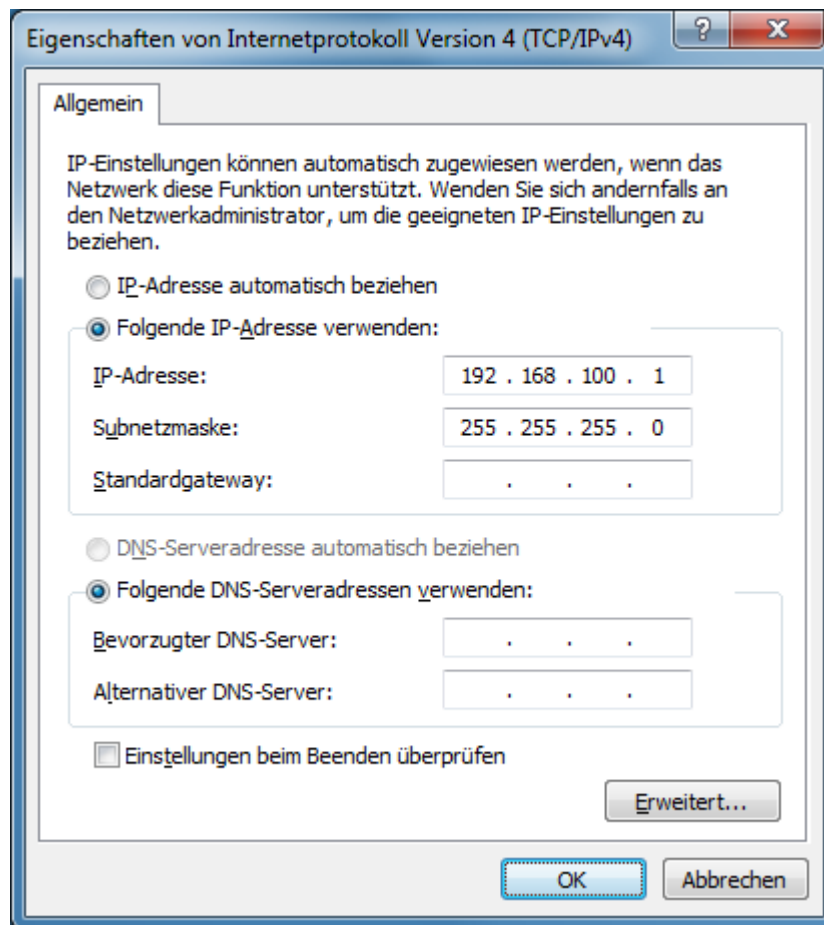


Mit "Eigenschaften" des Internetprotokolls kann dann die IP Adresse und die SubNetz Maske eingegeben werden.

Beispiel: IP Adresse: 192.168.100.1
 Subnetz Maske: 255.255.255.0



Über die erweiterten Eigenschaften kann die Windows Firewall deaktiviert werden.



Die IP Adresse der Ethernet Karte muss sich im gleichen Subnetz wie die CRx2 Kamera befinden. Das Subnetz besteht aus vier frei wählbaren Zahlen-Tripeln. Zum Beispiel kann folgende Einstellung gewählt werden:

IP	192.168.100.1
Subnetz	255.255.255.0

b) Die CRx2 Kamera wird über ein Netzwerk angeschlossen

In diesem Fall muss die IP Adresse der Kamera so modifiziert werden, dass sie sich im gleichen SubNetz des Netzwerks befindet. Dazu kann dann der Kamera vom Netzwerk Administrator eine gültige IP Adresse zugewiesen werden.

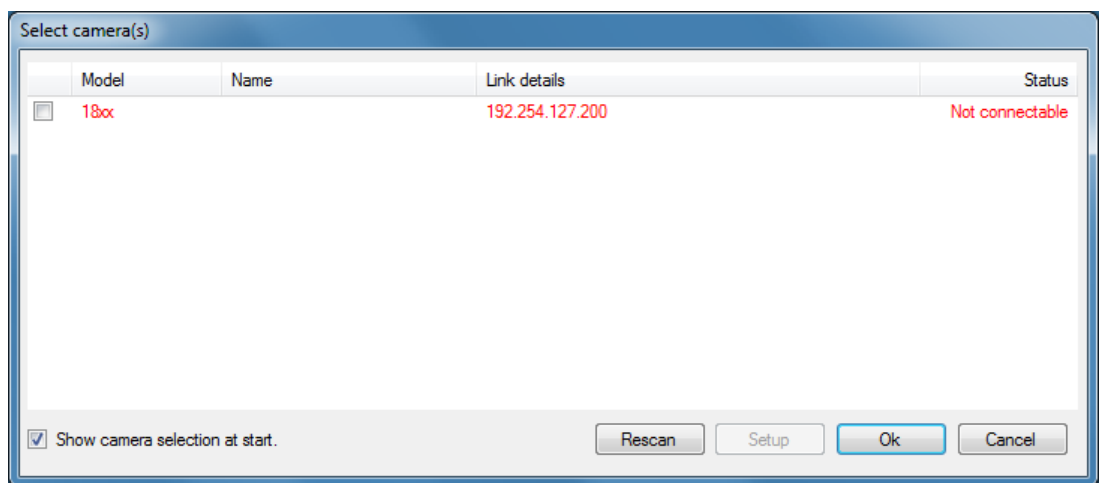
Die IP Adresse der Kamera wird dann wie folgt eingestellt. Bitte schalten Sie dazu die Kamera ein, verbinden die Kamera über das

Netzwerkkabel mit dem Netzwerk und installieren / starten Sie die Benutzersoftware TimeViewer.

Wenn die Kommunikation mit der Kamera aufgrund der unterschiedlichen IP Adresse nicht erfolgt, erscheint ein Dialog mit einem roten Eintrag der Kamera mit der Status Information „not connectable“

Um die Kamera zu betreiben, muss die Adapter IP Adresse eine gültige Adresse im gleich Subnetz besitzen wie die Kamera IP Adresse.

Um die Kamera IP Adresse zu ändern, klicken Sie auf „Setup“



Sollte die IP Adresse der Kamera nicht angezeigt werden, so kann es daran liegen, dass die FireWall aktiviert ist. Prüfen Sie dazu über die erweiterten Eigenschaften des Netzwerkes, ob die FireWall deaktiviert ist.

Jetzt können Sie die neue IP-Adresse eingeben und auf „Apply“ (Ausführen) klicken.

Anhang

Kundenservice

Für Fragen und Probleme zu unseren Produkten stehen wir Ihnen jederzeit gerne zur Verfügung.

Bitte richten Sie Ihre Anfrage an:

Optronis GmbH

Ludwigstr. 2

D-77694 Kehl

Tel: +49 (0) 7851 9126 0

Fax: +49 (0) 7851 9126 10

e-mail: info@optronis.com

Halten Sie bitte dazu im Falle eines Problems folgende Informationen bereit:

- Name des Gerätes:
(CamRecord CR450x2, CR600x2, CR1000x2, CR3000x2, CR4000x2, CR5000x2)
- Seriennummer:
(siehe Unterseite der Kamera)
- Verwendetes Betriebssystem
Windows 7 32/64 Bit
Windows 8 32/64 Bit
Oder Windows 10 32/64 Bit
- Kurze Beschreibung des Problems